



Star Conveyor ist ein Materialhandierungs System, konstruiert für den transport von Werkstückträgern oder für den transport von Werkstücken direkt auf der Kette. Unser stärkstes System kann per Werkstückträger, gewichte bis zu 200Kg transportieren.

MS7000

Genial und einfach



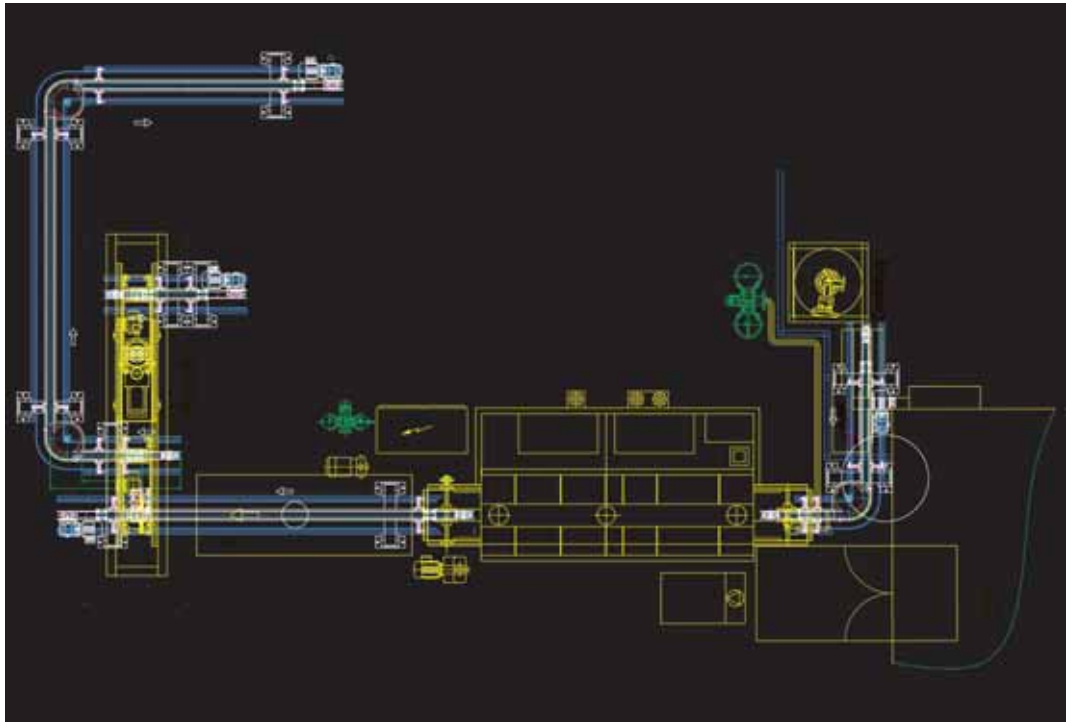
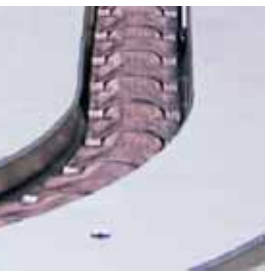
Ein neues und kompaktes System für Detailtransport direkt auf der Kette, wobei ein minimum von komponenten eine universelle Kombination ergeben, von flexibilität und Lohnsamkeit. Mit seiner einfachen Konstruktion garantiert das MS7000 System alle erdenklichen Anforderungen des Materialflusses.



Tivox Sweden

MS7000

Auf Grund des MS7000 Systemes genialer Konstruktion, können unterschiedliche Kettentypen eingesetzt werden. Beruhend vom Produkt und den Bearbeitungsverhältnissen, ergeben sich möglichkeiten für einen schnellen und einfachen Umbau, speziell wertvoll in der Produktion mit kurzen Serien. Stabile Verbindungselemente geben eine gute stabilität und Sicherheit.



MS7000

Grundspezifikation

Bahntyp: Maschinen System
Kette: Kunststoff oder Stahlketten
Werkstückgewichte: 0-15 Kg

Spezial

- Stopp und Vereinzelung
- Robotstationen
- Pick and places
- Pusher

